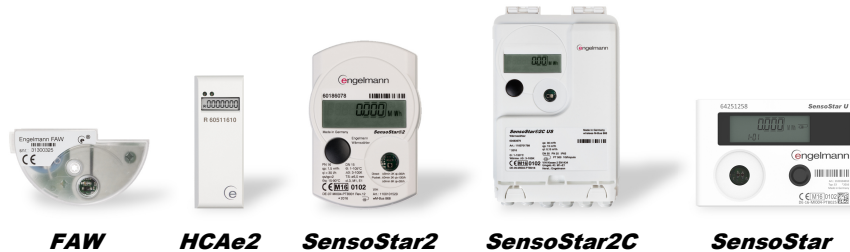


## **i** Information

### Unbedenklichkeit der elektromagnetischen Strahlung der Engelmann Geräte



Die Sendeleistung unserer Geräte beträgt max. 25 mW (0,025 Watt) – zum Vergleich: Mobiltelefone regeln die Sendeleistung automatisch, diese liegt meist bei ca. 250 mW; sie dürfen allerdings mit bis zu 2 Watt senden.

Erlaubt ist für diese Zähler das Senden während 0,1% von einer Stunde; dies entspricht max. 3,6 Sekunden Gesamt-Sendedauer innerhalb einer Stunde, während ein Mobiltelefon und ein W-LAN Router 24 Stunden am Tag während 365 Tagen im Jahr sendet.

#### Spezifische Absorptions-Rate (SAR)

Die SAR gibt an, in welcher Dosis das Körpergewebe elektromagnetische Funkwellen während des Telefonierens bei voller Sendeleistung aufnimmt. Je näher sich die Antenne am Kopf befindet und je größer die Sendeleistung ist, desto höher ist auch die Belastung für den Körper. Je kleiner der SAR-Wert ist, desto geringer wird z.B. Gewebe durch die Strahlung erwärmt. Der empfohlene oberste Grenzwert der Weltgesundheitsorganisation liegt bei 2,0 W/kg (Körpergewicht).

Der SAR-Wert beträgt bei unserem FAW 0,049 W/kg. Erlaubt wäre ein Wert von 2,0 W/kg.

Bei modernen Mobiltelefonen/Schnurlos-Telefonen liegt dieser Wert ungefähr zwischen 0,10 und 1,99 W/kg.

Die geringe Sendeleistung und sehr kurze Sendedauer unserer Geräte liegen somit weit unter den zulässigen Grenzwerten des Bundes-Immissionsschutzgesetzes und sind im Wohnungseinsatz völlig unbedenklich.

